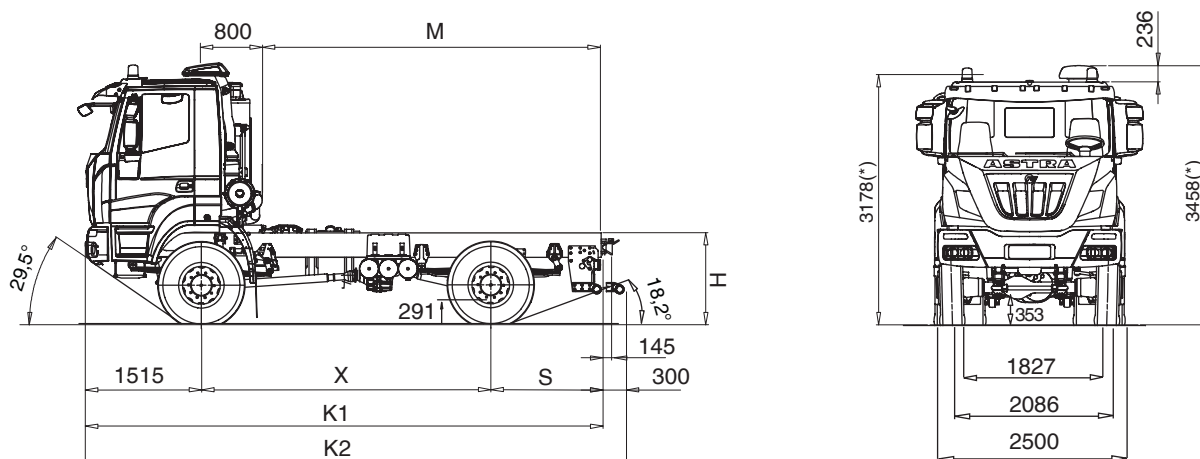


autotelaio 4x4
44.41 / 44.44 / 44.48


(*) a scarico

DIMENSIONI (mm) (Pneumatici 315/80R22.5 156/150K)

X	K1	K2	M	S	H		DIAMETRO MINIMO DI VOLTA	
					SCARICO	CARICO	FRA MARCIAPIEDI	FRA MURI
3800	6775	7075	4450	1450	1210	1103	14400	16000
4200	7575	7875	5250	1850			15700	17300
4600	8375	8675	6050	2250			17000	18600
5100	8875	9175	6550	2250			18600	20200

MASSE (kg)

Tara (*)			Massa limite							
1°asse	2°asse	TOTALE	1°asse		2°asse		veicolo isolato		combinazione	
			(legale)	(M.O.)	(legale)	(M.O.)	(legale)	(M.O.)		
5360	2537	7897	8000 (2)	9000 (1)	12000 (2)	13000 (3)	18000 (2)	20000 (3)	44000 (2)	49000 (3)
5354	2592	7946								
5357	2659	8016								
5395	2654	8049								

(M.O.) Mezzo d'opera

(*) Tara comprensiva di olio, ruota di scorta e conducente Kg.75

(1) Con pneumatici 1° asse 385/65R22,5 160 J, balestre rinforzate e volante diametro 510mm (OPT).

(2) Velocità max 90 km/h

(3) Velocità max 80 km/h



MOTORIZZAZIONI

Tipo CURSOR 13 TURBO INTERCOOLER con iniettori pompa a gestione elettronica. Testa cilindri monoblocco, quattro valvole per cilindro, pistoni in lega leggera. Funzionamento: a iniezione/ciclo diesel. Cilindrata totale: 12.882 cm³.

Alesaggio per corsa: 135 x 150mm. 6 cilindri in linea. Raffreddamento ad acqua. Ventola di raffreddamento viscostatica. Filtro aria a secco con cartuccia di sicurezza. Silenziatore a scarico verticale. Emissioni a Norma **€5** ottenute mediante sistema SCR (Selective Catalytic Reduction) composto da marmitta catalitica, serbatoio AdBlue e sistema di alimentazione e dosaggio.

	44.41	44.44	44.48
Modello	IVECO F3B E3681D	IVECO F3B E3681G	IVECO F3B E3681F
Potenza max. (CEE)	302 kW (410 cv)	324 kW (440 cv)	353 kW (480 cv)
Regime corrispondente	1.900 giri/min	1.900 giri/min	1.900 giri/min
Coppia max. (CEE)	1.900 Nm (194 kgm)	2.200 Nm (224 kgm)	2.300 Nm (234 kgm)
Regime corrispondente	1.000-1.440 giri/min	1.000-1.440 giri/min	1.000-1.440 giri/min
Turbina	WG Waste Gate	VGT a Geometria Variabile	



CAMBIO

Cambio meccanico ZF Ecosplit 4 con servoshift a 16 marce avanti sincronizzate + 2 retromarce:

ZF 16S2220 TO per HD9 44.41/ HD9 44.44 per HD8 44.41 / HD8 44.44 e **ZF 16S2520TO** per HD9 44.48

A richiesta:

ZF 16S2320TD - ASTRONIC ZF16AS2601OD per HD9 44.44

		Velocità in km/h calcolata a n° giri massima potenza (Pneumatici 13R22,5 156/150G)																		
		Marce																		
		1	2	3	4	5	6	7	8	9	10	11	12	13	14	15	16	RM	RM	
ZF 16S2220TO - ZF 16S2520TO	Rapporti cambio	13.80	11.54	9.49	7.93	6.53	5.46	4.57	3.82	3.02	2.53	2.08	1.74	1.43	1.20	1.00	0.84	12.92	10.80	
	Rapporto al ponte con ripartitore 1:1.0	3.793	9.0	10.8	13.1	15.7	19.1	22.8	27.3	32.6	41.3	49.2	59.9	71.6	87.1	103.8*	124.6*	148.0*	9.6	11.5
		4.229	8.1	9.7	11.8	14.1	17.1	20.5	24.5	29.3	37.0	44.2	53.7	64.2	78.1	93.1*	111.8*	133.0*	8.6	10.3
		5.009	6.8	8.2	9.9	11.9	14.4	17.3	20.6	24.7	31.2	37.3	45.4	54.2	66.0	78.6	94.4*	112.3*	7.3	8.7
		5.558	6.2	7.4	9.0	10.7	13.0	15.6	18.6	22.3	28.2	33.6	40.9	48.9	59.5	70.9	85.0	101.2*	6.6	7.9
		6.095	5.6	6.7	8.2	9.8	11.9	14.2	17.0	20.3	25.7	30.6	37.3	44.6	54.2	64.6	77.5	92.3*	6.0	7.2
		6.588	5.2	6.2	7.6	9.0	11.0	13.1	15.7	18.8	23.8	28.4	34.5	41.2	50.2	59.8	71.7	85.4	5.6	6.6
	Rapporti cambio	13.80	11.54	9.49	7.93	6.53	5.46	4.57	3.82	3.02	2.53	2.08	1.74	1.43	1.20	1.00	0.84	12.92	10.80	
	Rapporto al ponte con ripartitore 1:1.6	3.793	5.6	6.7	8.2	9.8	11.9	14.3	17.0	20.4	25.8	30.8	37.4	44.8	54.5	64.9	77.9	92.7*	6.0	7.2
		4.229	5.1	6.1	7.4	8.8	10.7	12.8	15.3	18.3	23.1	27.6	33.6	40.1	48.8	58.2	69.8	83.2	5.4	6.5
		5.009	4.3	5.1	6.2	7.4	9.0	10.8	12.9	15.4	19.5	23.3	28.4	33.9	41.2	49.1	59.0	70.2	4.6	5.5
		5.558	3.9	4.6	5.6	6.7	8.1	9.7	11.6	13.9	17.6	21.0	25.6	30.5	37.2	44.3	53.1	63.3	4.1	4.9
		6.095	3.5	4.2	5.1	6.1	7.4	8.9	10.6	12.7	16.0	19.2	23.3	27.9	33.9	40.4	48.5	57.7	3.8	4.5
		6.588	3.2	3.9	4.7	5.7	6.9	8.2	9.8	11.7	14.8	17.7	21.6	25.8	31.4	37.4	44.8	53.4	3.5	4.2

Velocità limitata con limitatore: Vset = 80 km/h (Mezzo d'opera) - Vset = 90 km/h (legale)



P.T.O.

A richiesta:

Presenza di forza al cambio

Cambio P.T.O.	ZF16S2220TO-ZF16S2520TO Rapporto	Coppia max. Nm.	Impiego
ZF NH/1b	0,91/1,09:1	1000	Per pompe per ribaltabili, pompe per gru, ecc..
ZF NH/1c	0,91/1,09:1	1000	Per pompe per ribaltabili, pompe per calcestruzzo, pompe per gru, ecc..
ZF NH/4c	1,17/1,40:1	430	Per pompe per ribaltabili, ecc..

Presenza di forza al volante (rapp. 1,29:1) coppia max prelevabile 900 Nm x betoniere



RIPARTITORE RIDUTTORE

Meccanico a due rapporti.

È costituito da una serie di ingranaggi cilindrici a denti elicoidali, montati su tre alberi, sempre in presa tra loro. Differenziale bloccabile con comando pneumatico.

Rapporto di trasmissione:

1:1 - 1:1,6

Rapporto distribuzione coppia ant/post.

1:2,2



FRIZIONE

Monodisco a secco diametro 17". Innesto di tipo a tiro con molla diaframma.

Comando di innesto idropneumatico servoassistito, con cilindro operatore a recupero usura disco condotto.

A richiesta: Frizione in ceramica 17".



TRASMISSIONE

Meccanica, mediante alberi tubolari muniti di giunti cardanici con flange dentate.



ASSI

ANTERIORE

di tipo sterzante in ghisa fusa; a doppia riduzione, centrale con pignone-corona conica, laterali con un gruppo epicicloidale nei mozzoli ruote.

A richiesta:

differenziale bloccabile con comando pneumatico dal posto di guida.

POSTERIORE

ponte motore con doppia riduzione, centrale con coppia conica, finale nei mozzoli ruote con gruppo epicicloidale.

Differenziale bloccabile con comando pneumatico dal posto di guida.

A richiesta:

Rapporto al ponte 1:4,229

Rapporto al ponte 1:5,009

Rapporto al ponte 1:5,558

Rapporto al ponte 1:6,095

Rapporto al ponte 1:6,588



SOSPENSIONI

ANTERIORI

Molle a balestre paraboliche con bronzine, 4 foglie da 26x90 mm, con ammortizzatori idraulici e barra stabilizzatrice.

A richiesta:

Molle a balestre paraboliche rinforzate, 5 foglie da 26x90 mm.

POSTERIORI

Molle balestre paraboliche con bronzine, 4 foglie 24x90 mm, + 1 foglia 50x90 mm, con ammortizzatori idraulici telescopici e barra stabilizzatrice.



TELAIO

In acciaio ad elevato limite elastico costituito da due longheroni piani paralleli (larghezza 820 mm) aventi sezione a C (320x70x8 mm), uniti tra loro da traverse chiodate R.B.M. (Rail Bending Moment): 143.149 Nm (14.592 Kgm).

Paraurti anteriore in acciaio, griglie di protezione fari, gancio di manovra anteriore, barra paraincastro posteriore, serbatoio carburante in acciaio da 300 litri.

A richiesta:

Attacco rapido aria compressa per gonfiaggio pneus.

Barra paraincastro posteriore in posizione arretrata.

Barra paraincastro extralunga per betoniera.

Gancio di manovra posteriore.

Gancio di traino automatico posteriore.

Parafanghi in gomma su 2°asse.

Verricello laterale per ruota di scorta.



IMPIANTO PNEUMATICO

Compressore bicilindrico 630 cc, Gruppo APU (Air Processing Unit) che comprende: valvola di regolazione tarata a 10,3 bar, essiccatore, valvola di protezione a 4 vie, valvola riduttrice di pressione per circuito di stazionamento e servizi. Serbatoi aria n° 3 per 30 litri + n° 2 per 20 litri. Impianto ABS e sistema EBL (Electronic Brake Limiter).



PNEUMATICI

ANTERIORI: 315/80R22,5 156/150 K Tubeless semplici

POSTERIORI: 315/80R22,5 156/150 K Tubeless gemellate

Ruota di scorta sul telaio.

Altre combinazioni possibili :

PNEUMATICI	MONTAGGIO	
	ANTERIORE	POSTERIORE
13 R 22,5 156/150G	S	D
12 00 R 20 156/150G	S	
385/65 R 22,5 160J*	S	
315/80 R 22,5 156/150K		D
365/85 R 20 164G*	S	S
395/85 R 20 168G*	S	S

S singolo

D doppio

* Idonei per asse da 9000 kg



GUIDA E STERZO

Guida servoassistita idraulicamente, idroguida ZF 8098 a rapporto variabile 1:22,2/1:26,2.

Pompa idraulica ad ingranaggi flangiata al motore.

Tiranteria di sterzo a snodi oscillanti autolubrificanti.

Piantone sterzo regolabile in altezza e inclinazione.



FRENI

Freni anteriori e posteriori del tipo a cuneo "duo-duplex" con registrazione automatica dei giochi.

Superficie frenante totale netta: 5.874 cm².

ABS di serie.

Freno di servizio: pneumatico con comando a pedale, agente su tutte le ruote.

Veicoli non atti al traino a due circuiti indipendenti, uno per 1° asse, uno per 2° asse, dispositivo antibloccaggio delle ruote di categoria 1°.

Veicoli atti al traino a tre circuiti indipendenti, uno per 1° asse, uno per 2° asse e uno per il rimorchio; dispositivo antibloccaggio delle ruote di categoria 1°.

Freno di soccorso: conglobato con il freno di servizio.

Freno di stazionamento: meccanico a mano del tipo a molla con comando pneumatico agente sulle ruote del 2° asse.

Freno motore IVECO BRAKE TURBO:

HD9 410 cv potenza frenante 200 kW (272 cv)

HD9 440/480 cv potenza frenante 255 kW (347 cv)

A richiesta:

Dispositivo di immobilizzo 1°asse.

Pulsante OFF/ROAD di esclusione ABS per velocità <15 Km/h.

Rallentatore idraulico Intarder (44.44 / 44.48).



IMPIANTO ELETTRICO

Tensione: 24 V.
 Generatore Alternatore 90 A - 28 V (2520 W).
 Accumulatori: n.2 in serie da 170 Ah.
 Motorino di avviamento 24 V 5,5 kW.
 Sezionatore generale di corrente a comando meccanico.
 Impianto antibloccaggio ruote ABS con centralina elettronica a 4 canali e 4 elettrovalvole.
 Ruote foniche e sensori su 1° e 2° asse.
 N. 1 giunto elettrico a 7 poli (ISO 7638) per ABS rimorchio (eventuale).
 N. 1 giunto elettrico a 15 poli (ISO 12089-4091) per illuminazione rimorchio (eventuale).
 Correttore assetto fari.
 Predisposizione elettrica per allestitori.
 Predisposizione per diagnostica.
 Predisposizione radio/cb (senza altoparlanti).
 Termoavviatore per avviamento a freddo.
 A richiesta:
 Accumulatori Tropicalizzati da 170 Ah;
 Avvisatore acustico a retromarcia inserita;
 Sezionatore generale di corrente a comando elettrico.



CABINA

Cabina di colore bianco costruita in acciaio e ribaltabile idraulicamente fino a 60°.
 Sospensione cabina con 4 molle elicoidali, bracci di guida, ammortizzatori a doppio effetto, barra antirollio e tamponi di fine corsa. Vetri atermici colorati.
 Alzacristalli elettrici lato autista e lato passeggero. Specchi retrovisori esterni manuali e specchio frontale a norma CE.
 Rivestimenti interni completamente lavabili ed ignifughi.
 Attacco rapido aria compressa per pulizia cabina.
 Impianto di ventilazione e di riscaldamento a 4 velocità con funzione di ricircolo aria. Sedile autista a sospensione pneumatica con cinture di sicurezza. Sedile passeggero a sospensione meccanica con cinture di sicurezza incorporate.

A richiesta:

Autoradio RDS, CD;
 Autoradio RDS, CD con comandi al volante;
 Autoradio tecnologia Blue Tooth, RDS, CD, MP3;
 Attacco rapido aria compressa per pulizia cabina;
 Botola sul tetto;
 Calandra bicolore con parte centrale in tinta IC575;
 Chiusura portiere centralizzata con telecomando;
 Climatizzatore aria;
 Colore cabina in tinta da specificare nell'ordine;
 Fari alogeni rotanti su tetto cabina;
 Lunotto posteriore;
 Specchi retrovisori riscaldati e regolabili elettricamente;
 Visiera parasole esterna cabina.



RIFORMIMENTI

Olio coppa motore e filtri	28
Olio cambio: ZF 16S2220TO/ZF 16S2520TO	13
Olio idroguida	8,5
Olio ribaltamento cabina	1
Olio circuito frizione	0,5
Olio trasferitore	6,5
Olio ponte anteriore con rid. finali	6,5
Olio ponte posteriore con rid. finali	16
Acqua impianto raffreddamento	33
Gasolio	300
AD Blue	45



STRUMENTAZIONE

Lo schermo a colori, di facile lettura e con pratici comandi integrati nel volante, consente di tenere sotto controllo tutti i parametri di viaggio: dalla velocità media al consumo di carburante, fino allo stato di manutenzione del veicolo. Permette inoltre di effettuare in qualsiasi momento i controlli quotidiani sul veicolo, ottimizzando l'impiego di tempo ed energie destinate alla produttività.

Il cruscotto e la plancia ergonomica accolgono i tasti funzione, oltre ai comandi di identificazione.

Indicatori ottici: bassa pressione olio motore, insufficiente carica alternatore, luci abbaglianti, luci di posizione, preriscaldamento motore, luce retronebbia, luci di emergenza, indicatori di direzione motrice, indicatori di direzione rimorchio (eventuale), fari rotanti (eventuali), cabina alzata, differenziale ponti bloccato, differenziale ruote bloccato, bassa pressione aria freni anteriori, bassa pressione aria freni posteriori, bassa pressione aria freni rimorchio (eventuale), freno stazionamento inserito, splitter (ridotta inserita), marce lente (1-4/9-12), presa di forza inserita (eventuale), filtri aria intasati, basso livello olio idroguida, specchi retrovisori riscaldati (eventuale), ABS motrice, ABS rimorchio (eventuale), avaria circuito principale sterzo, avaria circuito ausiliario sterzo, basso livello urea.

ASTRA Veicoli Industriali

Via Caorsana, 79
 29122 Piacenza (Italy)
 Tel. ++39-523/5431
 Fax ++39-523/59.17.73
 www.astraspa.com

CONCESSIONARIO