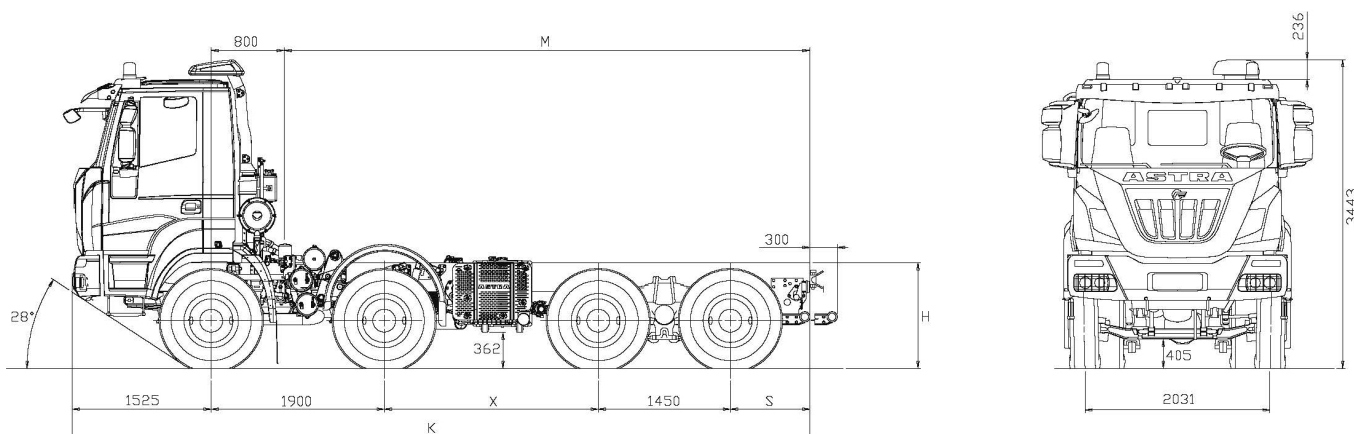


**autotelaio 8x4
HD84.56**

DIMENSIONI

X	K	M max(*)	S	H		DIAMETRO MINIMO DI VOLTA FRA I MURI
				scarico	carico	
2350	8425	6100	1200	1191	1131	19100
2600	8675	6350	1200	1191	1131	19900
2850	8925	6600	1200	1191	1131	20700
3100	9175	6850	1200	1191	1131	21500
4100	10475	8150	1500	1191	1131	24600

(*) M max.: valore indicativo da definirsi con l'allestitore
(Pneumatici I3R22.5)

PESI

X	Tara(*)			Massa limite tecnica			
	Assi anteriori	Assi posteriori	TOTALE	Assi anteriori	Assi posteriori	MTT	Combinazione
2350	7260	4390	11650	16000 18000 (1) (2)	32000 (2) 40000 (3) 42000 (4)	50000 (2) 58000 (3) 60000 (4)	121500
2600	7325	4350	11675				
2850	7390	4315	11705				
3100	7450	4285	11735				
4100	7620	4275	11895				

MTT: Massa totale a terra

(*) Tara comprensiva della massa del conducente e della massa del veicolo con i serbatoi riempiti almeno al 90%, equipaggiato conformemente alle specifiche standard del costruttore e, se montati, la massa della carrozzeria, delle ruote di scorta e degli attrezzi.

(1) Con pneumatici 1°- 2° asse 385/65R22,5 o 325/95R24 e balestre rinforzate (OPT).

(2) Con pneumatici 325/95R24 o velocità massima limitata a 70 km/h in funzione di tipo e marca degli pneumatici.

(3) Con ponti Kessler in sagoma (OPT 400), pneumatici 325/95 R24 e velocità massima a 70 Km/h.

(4) Con ponti Kessler in sagoma (OPT 400), pneumatici 325/95 R24 e velocità massima a 40 Km/h.

Velocità maggiori possibili con riduzioni di carico, previa autorizzazione Ufficio Tecnico Astra.

Pneumatici alternativi disponibili, previa autorizzazione Ufficio tecnico Astra.



MOTORIZZAZIONE

Tipo CURSOR 13 TURBO INTERCOOLER common rail a gestione elettronica con sistema HI-eSCR. Testa cilindri monoblocco, quattro valvole per cilindro, pistoni in lega leggera. Cilindrata totale: 12.882 cm³. Alesaggio per corsa: 135 x 150 mm. 6 cilindri in linea. Raffreddamento ad acqua. Filtro aria a secco con cartuccia di sicurezza.

Potenza max.(CEE) 412 KW (560 HP) @ 1900 rpm
Coppia max.(CEE) 2500 Nm (255 kgm) @ 900 - 1575 rpm
Turbina VGT (A GEOMETRIA VARIABILE)



CAMBIO

Cambio manuale ZF 16S2520TO, tecnologia Ecosplit 4 con servoshift, 16 marce sincronizzate avanti + 2 in retromarcia.

A richiesta:

Automatizzato ZF AS-Tronic 16AS2630TO.

		Velocità in km/h calcolata a n° giri massima potenza																	
		Marce / Rapporti al cambio																	
Modello cambio	Rapporto al ponte	1 ^a	2 ^a	3 ^a	4 ^a	5 ^a	6 ^a	7 ^a	8 ^a	9 ^a	10 ^a	11 ^a	12 ^a	13 ^a	14 ^a	15 ^a	16 ^a	1 ^a ret	2 ^a ret
16AS 2630 TO		14.12	11.68	9.54	7.89	6.52	5.39	4.57	3.78	3.09	2.56	2.09	1.73	1.43	1.18	1	.83	13.07	10.81
	5.01	5.50	6.64	8.13	9.83	11.90	14.40	16.98	20.53	25.11	30.31	37.13	44.85	54.26	65.76	77.59	93.49*	5.94	7.18
16S 2520 TO		13.8	11.54	9.49	7.93	6.53	5.46	4.57	3.82	3.02	2.53	2.08	1.74	1.43	1.2	1	.84	12.92	10.8
	5.01	5.62	6.72	8.18	9.78	11.88	14.21	16.98	20.31	25.69	30.67	37.30	44.59	54.26	64.66	77.59	92.37*	6.01	7.18

(*) Velocità limite max 90 km/h. Altre velocità disponibili, soggette all'approvazione dell'assistenza tecnica Astra.



FRIZIONE

Monodisco a secco diametro 17". Innesto di tipo a tiro con molla diaframma. Comando di innesto idropneumatico servoassistito, con cilindro operatore a recupero usura disco condotto.



ASSI

ANTERIORI:
Assale in acciaio stampato ad alta resistenza di tipo sterzante non motore. Protezione colonnette ruote.

POSTERIORI

Due ponti in tandem con doppia riduzione, centrale con coppia conica, finale nei mozzati ruote per mezzo di gruppo epicicloideale. Il ponte intermedio è munito di ripartitore che distribuisce la coppia motrice tra i due ponti. Differenziali bloccabili dal posto di guida. Il tandem è ancorato al telaio mediante aste di reazione provviste di silentblock.

A richiesta:

Ponti Kessler in sagoma (20+20 ton), con rinforzo a C sul telaio 10+6 mm (RBM 300.120 Nm).

Rapporto al ponte 1:4,229; 1:5,009; 1:5,558; 1:6,095; 1:6,588.



SOSPENSIONI

ANTERIORI

1° e 2° asse molle balestre paraboliche, 3 foglie da 26x90 mm, con ammortizzatori idraulici. Barra stabilizzatrice di serie sul 1° asse.

A richiesta:

Barra stabilizzatrice sul 2° asse.

Molle a balestre paraboliche rinforzate, 4 foglie da 26x90 mm.

Obbligatorie con portata anteriore 9 ton.

POSTERIORI

Molle paraboliche, basculanti su perno centrale: 4 foglie da 40x100 mm, integrate da staffe di irrigidimento e aste di reazione. Barra stabilizzatrice di serie sul 4° asse.

A richiesta:

Barra stabilizzatrice sul 3° asse.

Molle balestre semiellittiche extrarinfornate, 10 foglie da 25x100mm.



TELAIO

In acciaio speciale ad elevata resistenza a snervamento costituito da due longheroni piani paralleli (larghezza 820 mm.) aventi sezione a C (320x90x10 mm), uniti tra loro da traverse imbullonate R.B.M. (Rail Bending Moment): 202.020 Nm (20.593Kg.m.).



PNEUMATICI

ANTERIORI: 13R22,5 156/150 G Tubeless semplici

POSTERIORI: 13R22,5 156/150 G Tubeless gemellati

Ruota di scorta sul telaio.

Altre combinazioni possibili:

315/80 R22,5 156/150K

385/65 R22,5 160J (*) + 315/80 R22,5 156/150K

325/95 R24 162/160K (*)

(*) Obbligatorio con portata anteriore 9 ton.

(**) Obbligatorio con ponti posteriori Kessler (opt 400).

Il montaggio di altri pneumatici è soggetto ad approvazione dell'Ufficio Tecnico Astra.



FRENI

Freni anteriori e posteriori del tipo a cuneo {duo-duplex} con registrazione automatica dei giochi. ABS + EBL di serie.

Freno di servizio: pneumatico con comando a pedale, agente su tutte le ruote.

Veicoli non atti al traino a due circuiti indipendenti, uno per 1° e 2° asse, uno per 3° e 4° asse, dispositivo antibloccaggio delle ruote.

Veicoli atti al traino a tre circuiti indipendenti, uno per 1° e 2° asse, uno per 3° e 4° asse e uno per il rimorchio; dispositivo antibloccaggio delle ruote.

Freno di soccorso: integrato nel freno di servizio.

Freno di stazionamento: meccanico a mano del tipo a molla con comando pneumatico agente sulle ruote del 3° e 4° asse.

A richiesta:

Rallentatore idraulico Intarder.

Pulsante OFF ROAD di esclusione ABS per velocità 15Km/h.



IMPIANTO ELETTRICO

Tensione: 24 V.

Generatore Alternatore 90 A - 28 V (2520 W).

Accumulatori: n.2 in serie da 180 Ah.

Motorino di avviamento 24 V 5,5 kW.

Sezionatore generale di corrente a comando meccanico.



CABINA

Cabina di colore bianco costruita in acciaio galvanizzato ribaltabile idraulicamente fino a 60°. Sospensione cabina con 4 molle elicoidali, bracci di guida, ammortizzatori a doppio effetto, barra antirollio e tamponi fine corsa. Vetri atermici colorati.

Alzacristalli elettrici lato guida e passeggero. Specchi retrovisori esterni manuali e specchio frontale a norma CE. Rivestimenti interni completamente lavabili e ignifughi. Attacco rapido aria compressa per pulizia cabina. Impianto di ventilazione e riscaldamento a 4 velocità con funzione di ricircolo aria. Sedile autista a sospensione pneumatica con cinture di sicurezza. Sedile passeggero a sospensione meccanica con cinture di sicurezza.